

LEGENDA MATERIÁLŮ

- STÁVAJÍCÍ KONSTRUKCE ZACHOVÁVÁNÉ
KONSTRUKCE BOURANÉ NEBO DEMONTOVANÉ

LEGENDA BOURACÍCH PRACÍ

- KOMPLETNÍ DEMONTÁŽ ZAŘÍZENÍ VÝTAHU VČ. KONSTRUKCE DVEŘÍ DO VÝTAHOVÉ ŠACHTY - VÝTAHOVÁ ŠACHTA BUDE VYČISTĚNA A PŘIPRAVENA PRO INSTALACI NOVEHO VÝTAHU

POZNÁMKA OBECNÁ

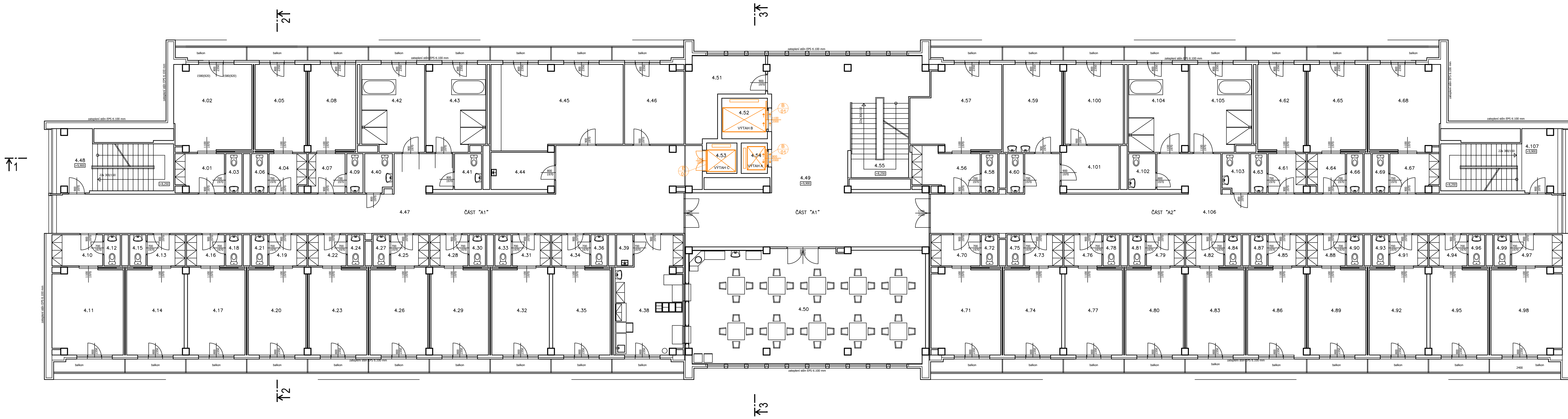
VZHLEDEM K CELKOVÉ NEROVNOSTI, NEPRÁVÝCH ÚHLŮ JEDNOTLIVÝCH MÍSTNOSTÍ, ODKLON OD SVISLICE, NĚKTERÝCH NEPŘÍSTUPNÝCH MÍST ap. MŮŽE DOCHÁZET K JEDNOTLIVÝM ODCHÝLKÁM OPROTI ZAMĚŘENÉMU STÁVAJÍCÍMU STAVU. V JEDNOTLIVÝCH MÍSTNOSTECH MŮŽE TATO ODCHYLKA BÝT AŽ 5%, PŘÍZPŮSOBENO DLE NÁVAZNOSTI NA OSTATNÍ KONSTRUKCE.

ZA PŘÍPADNÉ ZMĚNY OPROTI SCHVÁLENÉ PROJEKTOVÉ DOKUMENTACI, KTERÉ NEBUDOU POTVRZENY/SCHVÁLENY GENERÁLNÍM PROJEKTANTEM STAVBY, NENESE GENERALNÍ PROJEKTANT ŽÁDNOU ZODPOVĚDNOST

SAMOSTATNĚ JSOU ŘEŠENY DÍLČÍ PROJEKTY PROFESÍ A SPECIALIZACÍ
V PŘÍPADĚ NEJASNOSTI MEZI STAVEBNÍ ČÁSTÍ PROJEKTU A PROJEKTU POŽÁRNĚ BEZPEČNOSTNÍHO ŘEŠENÍ JE PRVÝ VÝZVY PRIORITY

PŘI REALIZACI JAKÉKOLIV DÍLČÍ ČÁSTI OBJEKTU JE NUTNÉ POUŽÍVAT KOMPLETNÍ DOKUMENTACI VČETNĚ VŠECH PŘÍLOH

V RÁMCI PŘEDPROJEKTOVÉ PŘÍPRAVY BYLY ZAMĚŘENY POUZE ŘEŠENÉ PROSTORY DOTČENÉ ZAMĚREM INVESTORA. OSTATNÍ KONSTRUKCE JSOU PŘEVZATY Z PŮVODNÍ DOKUMENTACE A NEBYLY NA MÍSTĚ OVĚŘENY



LEGENDA MÍSTNOSTÍ částí A1 a A2
3.patro (4.NP)

Číslo místnosti	Účel místnosti
4.01	Průchod
4.02	Průchodový pokoj
4.03	WC
4.04	Průchod
4.05	Průchodový pokoj
4.06	WC
4.07	Průchod
4.08	Průchodový pokoj
4.09	WC
4.10	Průchod
4.11	Průchodový pokoj
4.12	WC
4.13	Průchod
4.14	Průchodový pokoj
4.15	WC
4.16	Průchod
4.17	Průchodový pokoj
4.18	WC

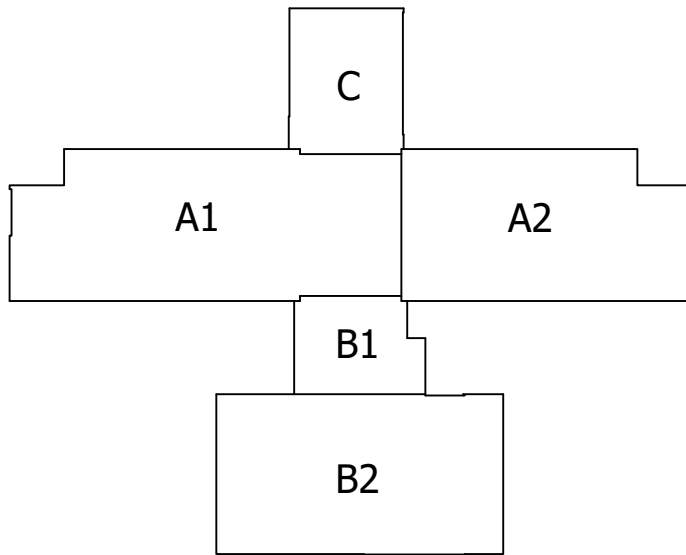
Číslo místnosti	Účel místnosti
4.19	Průchod
4.20	Průchodový pokoj
4.21	WC
4.22	Průchod
4.23	Průchodový pokoj
4.24	WC
4.25	Průchod
4.26	Průchodový pokoj
4.27	WC
4.28	Průchod
4.29	Průchodový pokoj
4.30	WC
4.31	Průchod
4.32	Průchodový pokoj
4.33	WC
4.34	Průchod
4.35	Průchodový pokoj
4.36	WC

Číslo místnosti	Účel místnosti
4.37	Průchod
4.38	Průchodový pokoj
4.39	WC
4.40	Průchod
4.41	Průchodový pokoj
4.42	WC
4.43	Průchod
4.44	Průchodový pokoj
4.45	WC
4.46	Průchod
4.47	Průchodový pokoj
4.48	WC
4.49	Průchod
4.50	Průchodový pokoj
4.51	WC
4.52	Průchod
4.53	Průchodový pokoj
4.54	WC

Číslo místnosti	Účel místnosti
4.55	Průchod
4.56	Průchodový pokoj
4.57	WC
4.58	Průchod
4.59	Průchodový pokoj
4.60	WC
4.61	Průchod
4.62	Průchodový pokoj
4.63	WC
4.64	Průchod
4.65	Průchodový pokoj
4.66	WC
4.67	Průchod
4.68	Průchodový pokoj
4.69	WC
4.70	Průchod
4.71	Průchodový pokoj
4.72	WC

Číslo místnosti	Účel místnosti
4.73	Průchod
4.74	Průchodový pokoj
4.75	WC
4.76	Průchod
4.77	Průchodový pokoj
4.78	WC
4.79	Průchod
4.80	Průchodový pokoj
4.81	WC
4.82	Průchod
4.83	Průchodový pokoj
4.84	WC
4.85	Průchod
4.86	Průchodový pokoj
4.87	WC
4.88	Průchod
4.89	Průchodový pokoj
4.90	WC

Číslo místnosti	Účel místnosti
4.91	Průchod
4.92	Průchodový pokoj
4.93	WC
4.94	Průchod
4.95	Průchodový pokoj
4.96	WC
4.97	Průchod
4.98	Průchodový pokoj
4.99	WC
4.100	Průchod
4.101	Průchodový pokoj
4.102	WC
4.103	Průchod
4.104	Průchodový pokoj
4.105	WC
4.106	Průchod
4.107	Průchodový pokoj
4.108	WC



0,000 = ROVINA PODLAHY ZA HLAVNÍM VSTUPEM V 1.NP

název a místo stavby:	Peter Mark s.r.o.
investor:	Statutární město Ústí nad Labem
se sídlem:	Velká Hradební 2336/8, 401 00 Ústí nad Labem
Zastoupeno na základě pověření:	Bc. Martina Žirovnická, vedoucí odboru městských organizací, strategického rozvoje a investic MmÚ
část:	D.1.1 Architektonicko-stavební řešení
zodpovědný projektant:	Petr Mareček, ČKAIT 1103789
vyrábí:	Onďřej Štěpánek
úroveň dokumentace:	DPS
výtisk:	PŮDORYS 4.NP - BOURACÍ PRÁCE
měřítko:	1:100
datum:	ČERVEN 2024
formát:	A0
listo výkresu:	D.1.1-05